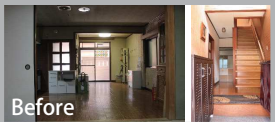




新しいのになぜかなつかしい。
思い出の食卓で会話が弾む家。
(大阪府・M様邸)

10 トヨタホームのリフォーム事例

重量鉄骨で骨組みはしっかりしているものの、35年間変わらない間取りは今ではスッカリ使いづらくなりました。ご高齢のお母様は毎日急な階段を使って2階のお風呂へ、3人の娘様たちは働きながら家事をし、生活時間もバラバラ。そんな悩みを解決するため、スケルトンリフォームを決意。2階にあったお風呂や洗面室、家族団欒の時間を過ごすダイニング・キッチンはお母様のお部屋がある1階へ。そのダイニングには、ご両親が結婚して初めて購入したという、思い出の鉄板付ダイニングテーブルが家具屋さんでキレイにリメイクされ再び戻ってきました。2階にはセカンドリビングやシャワー室を設け、生活時間が違ってそれぞれのペースで過ごせるように配慮しました。新しさの中に懐かしさの残るリフォームとなりました。



リフォーム DATA

- 建物 …重量鉄骨3階建
- リフォーム箇所 …スケルトンリフォーム
- 築年数 …35年
- 費用 …約2,100万円
- 工期 …3.5ヶ月

リフォームローン利用の場合
金利1.65%(180回払い)

月々お支払金額

約13.1万円

※リフォームローン金利は2017年1月の金利です。※リフォームローンのご利用は審査が必要です。

リフォーム・リフォーム資金・住宅ローンの借り換えなどのお問い合わせは…



トヨタホーム近畿株式会社
〒550-0012大阪府西区立売堀3丁目1-14阿波座ビル
http://www.toyotahome-kinki-reform.jp/

オーナー事業部 リフォーム営業室

フリーコール 0120-089-351

第170201号

受付時間
10時～18時
(水曜定休)