



自然素材の内装は温かく優しい。
光溢れる山小屋風わが家の完成。
(滋賀県・T様邸)

14 トヨタホームのリフォーム事例

市街化調整区域で建替えを諦めていたT様。手狭で寒く、ライフスタイルに合っていない間取りは、建物の骨組み以外全てを撤去するスケルトンリフォームで問題を解決する事に。

解体がスタートしてすぐ、図面では想定されていなかった通し柱が出現するハプニングが。建築士の精査により、柱を利用したダイニングテーブルの造りつけ飾り棚に計画を変更。また、もともとなかった水廻り機能を新たに追加するため、空間の有効利用が間取りのカギに。矩勾配の屋根で建物の高さにゆとりがあるため、小屋裏空間の利用や吹抜空間の提案が空間全体に光とゆとりをもたらします。南側に吹き抜けを設け、天窓からあたたかい光が1階のリビングへ届きます。小屋裏にはご家族待望の子供部屋と主寝室が。アレルギーのお嬢様に配慮した無垢材を使ったナチュラルな内装に仕上げました。木目があたたかく、木の香りが心地よい山小屋のような部屋は、家族みんなのお気に入りとなりました。夢見たわが家がカタチとなり、大変喜んでいただいております。



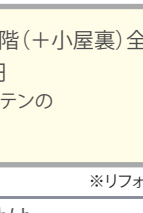
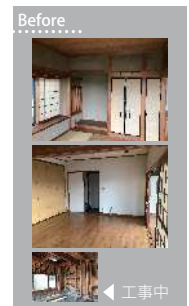
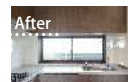
◀ 2階の壁・天井は、パイン材の羽目板で一体的に仕上げ、床は杉板無垢材仕上げとしました。アレルギーのお嬢様も安心快適にお過ごしいただけます。



1階は壁はサンゴ塗料、床は無垢材フロアとし、吹き抜けがリビングに広がり明るさをもたらします。



◀ 以前は和室で使用していた立派なケヤキの板は、新しいダイニングの飾り棚の棚板として再利用。当初の計画にはなかった新しい発想で、素敵なダイニングとなりました。L型キッチンには大容量の食洗機も完備。節水&時短で働くママの大きな味方となります。



◀ 水廻りも木目調で統一。シックなダーク色をチョイスしました。



◀ トイレカウンターはエコラットを貼って機能的でおしゃれに。

◀ 工事中

リフォーム DATA

- 建物 …木造平屋建(+小屋裏)
- リフォーム箇所 …1階(+小屋裏)全面改装
- 築年数 …26年
- 費用 …約1,914万円
- 工期 …1.5ヶ月
- ※費用には家具やカーテンの費用も含まれます

リフォームローン利用の場合
金利1.30%(240回払い)

月々お支払金額

約9.0万円

※リフォームローン金利は2017年11月の金利です。※リフォームローンのご利用は審査が必要です。

リフォーム・リフォーム資金・住宅ローンの借り換えなどのお問い合わせは…



トヨタホーム近畿株式会社
〒550-0012大阪市西区立売堀3丁目1-14阿波座ビル
http://www.toyotahome-kinki-reform.jp/

リフォーム営業部



0120-089-351

第171101号

受付時間
10時~18時
(水曜定休)